

自信を持ってフランス語を話そう！

パリ塾

パリのフランス語学校 パリ塾

2020-2021年度資料

PARISJUKU

Cours de Français Langue Etrangère en japonais

vers.23/10/20

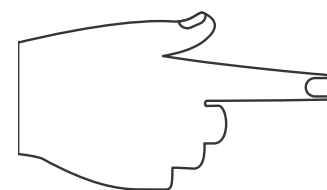
パリ塾はパリにある日本人が運営しているフランス語の学校です。

選び抜かれた日本語ネイティブの講師、フランス語ネイティブの講師の両方が在籍し、それぞれの利点を活かした学習プログラムを提案しております。

通常は **パリオペラ座付近** の教室でも授業をしております。

2020年秋学期は、皆様の安全を考え、オンラインでのレッスンのみとなります。

選りすぐりの日本人講師とフランス人講師による 「いいとこ取り」のレッスン



大人になってから外国語を学ぶ際、文法の説明や発音の仕方など、初めは日本語で説明をしてもらった方が効率よく学ぶことができます。

よって、パリ塾の総合クラスは経験豊かな日本人講師が担当し、フランス人講師とは会話のトレーニングをメインに行います。

知識からスキルへがパリ塾流

フランス語の文法などの知識を習得した後、コミュニケーションに役立つスキルを身につけるためのトレーニングに重きをおいています。

スキルを身につけるまで

知識

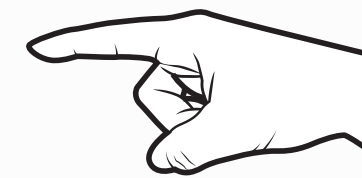
文法 語彙 発音



総合クラス
発音クラス

トレーニング

音読、多読、シャドーイング、コピーイング、暗記、自動化、ディクテーション、発音矯正



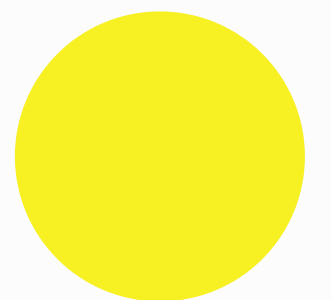
総合クラス
発音クラス

実践

実際にフランス人相手に話す
自分のスキルとして定着させる



会話クラス



正しい発音とイントネーションの習得は 《通じるフランス語》への早道

せっかく覚えたフレーズを何回も聞きなおされたり、
通じなくてガッカリした経験は誰にでもありますよね？

発音に自信が持てると、どのレベルにおいても、自分のフランス語に自信が持てます。
それにより、話すことが楽しくなる、コミュニケーションが円滑に進む、
どんどん話す、上達する、の**ポジティブなスパイラル**に入ることができます。

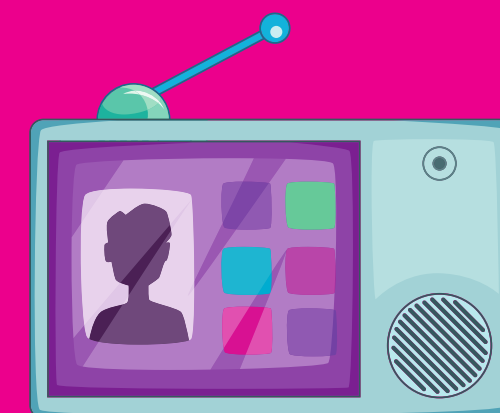
発音力はフランス語スキルの基礎

自分で発音できない音は、なかなか聞きとれないものです。正しい発音方法を身につけると、フランス語の音がスッと耳に入ってくるようになり、リスニング力が上がります。フランス語の発音ルールを習得すると、正しく綴りが書けるようになりライティング力もアップ。そして、意外と見落としがちですが、フランス語らしいイントネーションで話すと、ぐっと通じるようになります。

2020-21秋 パリ塾の オンライン フランス語クラス

初回無料お試しレッスン

オンラインレッスンにはZOOMを使用いたします



秋学期 2020年 9月14日(月) ~ 2021年1月31日(日)

春学期 2021年 2月1日(月) ~ 2020年7月3日(土)

休校日:フランスの祝日、パリ学校休暇期、4月の第2週

日程カレンダーはこちらより



2020-21年度オンラインレッスン時間割

※フランス時間

総合クラス

入門 木 10:00~12:00
初級1 火 10:00~12:00
初級2 火 10:00~12:00
初級3 月 10:00~12:00
準中級1 月 12:30~14:30

会話初心者クラス

会話初心者1(入門, 初級1) 月 12:40~14:20

会話クラス

A1前半(初級1,2) 月 14:30~15:30
A1中盤(初級3,4) 月 13:00~14:00
A2 (準中級) 月 11:00~12:00

発音&リスニング会話クラス

A1前中盤 金 11:00~12:15
A1後半A2 金 13:30~14:45

パリ塾 オンラインレッスン 各クラスご案内

総合クラス (120分) 定員6名

日本人講師が担当

文法・リスニング・発音矯正・読み書き・会話練習をバランス良く取り入れ、フランス語でのコミュニケーション能力をアップ。

宿題と充実のフォローアップで、週1度のレッスンでも効率よくフランス語が上達。

ベテラン日本人講師に日本語で質問し、フランス語に関する様々なモヤモヤを解消。

日本語で丁寧に指導、フランス語のみの学校で勉強したものの、習得感のない方の再学習にもお勧めです。

※途中で5～10分休憩をとります。

※進度調整のためご受講生が1名の場合は90分、2名の場合は100分になります。

会話初心者クラス (100分) 定員6名

日本人講師による初級会話クラス。

買い物、レストラン、移動、緊急時の対応、病院関係、役所手続きなど、フランスでの日常生活に沿ったシチュエーションの会話を学んでいきます。

※進捗調整のためご受講生が1名の場合は80分、2名の場合は90分になります。

会話クラス (60分) 定員4名

フランス人講師によるレッスン。フランス人と話そうとすると言葉がとっさに出てこない!という状態を打破するためのクラス。

プライベートレッスンとは違い、他の受講生の話し方や注意点も参考になる充実のクラスです。

フランス語でうまく質問できなかったことは、パリ塾の日本人講師に質問して解決!

発音 & リスニング会話クラス (75分)

定員4名 フランス人講師 (日本語堪能)

どのレベル、どのシーンでも、引け目なく堂々と話すには、
発音の習得が最重要です。

このクラスでは、フランス語特有の音、イントネーションとリズムを習得し、フランス語らしい通じるフランス語を身につけていきます。

日本に17年間住んでいて、日本人の教授歴の長い、フランス人講師が担当します。日本語での質問にも全く問題ありません。

講師の美しい発音のフランス語を聞きながら、発音矯正に重点を置いた、会話レッスンをします。

そのため、リスニング力、会話力、そして発音をバランスよく上達します。

※進度調整のためご受講生が1名の場合は55分、2名の場合は65分になります。

パリ塾 オンライン レッスン 受講料

総合クラス (定員 1クラス6名まで) 週1回 120分 (1名の場合は90分、2名の場合は100分)

1期分(秋学期または春学期) 全16回 495€ 消費税込み(TTC)

2期分(秋春学期一括) 全32回 990€ ⇒942€ (1年分一括5%割引)

会話初心者クラス (定員 1クラス6名まで) 週1回 100分 (1名の場合は80分、2名の場合は90分)

秋学期 11月2日(月)より 全11回 350€ 消費税込み(TTC)

会話クラス (定員 1クラス4名まで) 週1回 60分

秋学期 全16回 334€ 消費税込み(TTC)

発音&リスニング会話クラス (定員 1クラス4名まで) 週1回 75分 (1名の場合は55分、2名の場合は65分)

秋学期 11月6日より 全11回 295€ 消費税込み(TTC)

年間登録料 15ユーロ別途

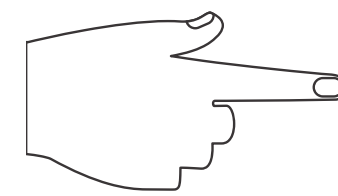
教材費 別途 (会話初心者を除く)

2クラス目同時ご受講の場合、低額のクラスの方を10%引き

随時受講開始可 受講料は開始時期により適宜計算

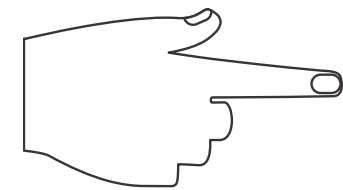
まずはお試しレッスンから！

パリ塾のレッスンは初回無料でお試しが可能です。
(総合クラス、会話クラス、発音クラス各1回のみ)



お申し込みはお気軽に、パリ塾サイトのお試しお申し込みフォームより

<https://parisjuku.com/inscription/>



お問い合わせもお気軽に

<https://parisjuku.com/acces/>



お支払い情報

<お振込先>

PARISJUKU
IBAN FR78 3000 2004 0100 0037 5420 M95

お手続き後、一言メールでご連絡いただけますと助かります。

フランスの銀行になりますので、日本の銀行からのお支払いの場合は、手数料がかかる場合があります。ご了承ください。

パリ塾

parisjuku.com

お問い合わせはこちらまで
info@parisjuku.com

教室（対面授業開講のときのみ開いています）

35 Rue St Roch 75001 PARIS

メトロ：PYRAMIDES / TUILERIES