

フランス語で話したい！

# パリ塾

パリのフランス語学校 パリ塾

2021-2022年度資料

PARISJUKU

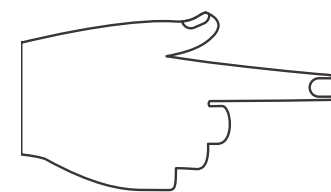
Cours de Français Langue Etrangère en japonais

vers.02/04/22

パリ塾は日本人が運営しているパリに基  
点をおくフランス語の学校です。  
選び抜かれた日本語ネイティブの講師と  
フランス語ネイティブの講師の両方が在  
籍し、それぞれの利点を活かした学習プ  
ログラムを提案しております。

通常は **パリオペラ座付近** の教室  
でも授業をしております。  
2021-22年春学期は、皆様の  
安全を考え、オンラインでのレ  
ッスンのみとなります。

## 選りすぐりの日本人講師とフランス人講師による 「いいとこ取り」のレッスン

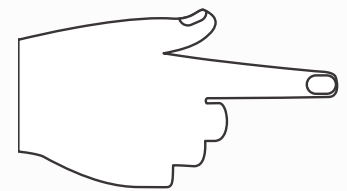


### 総合クラス、会話アトリエ

大人になってから外国語を学ぶ際、文法の説明や発音の仕方など、初めは日本語で説明をしてもらった方が効率よくストレスレスで学ぶことができます。

パリ塾のクラスは、レベルにより、初めは経験豊かな日本人講師が担当し、徐々にフランス人講師とのレッスンとなっていきます。

## 楽しく充実した初めてのフランス生活をサポート



### 会話初心者クラス

フランス語がゼロでも大丈夫。

今すぐフランスの毎日で使える会話フレーズを、順序立てて学んでいきます。

発音やどんなシチュエーションでどんな風に言えばいいのか、なども学びますので、自信をもってフランス生活が楽しめます。

担当はフランス生活の長いフランス流コミュニケーションのベテラン日本人講師。

日本の習慣などと比較し、楽しいフランス生活のコツなども伝授します。

一緒に楽しみましょう!

(日常会話に特化しています。文法などの学習は総合フランス語コースをご利用ください)

## 正しい発音とイントネーションの習得は 《通じるフランス語》への早道

せっかく覚えたフレーズを何回も聞きなおされたり、話すことが怖くなる?!

発音に自信が持てると、入門から上級、どのレベルにおいても、  
自分のフランス語に自信が持てます。

それにより、話すことが楽しくなる、コミュニケーションが円滑に進む、  
どんどん話す、上達する、の**ポジティブなスパイラル**に入ることができます。

### 発音力はフランス語スキルの基礎

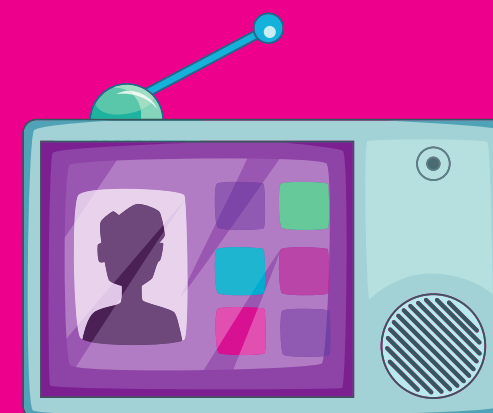
自己流ではなかなか難しいフランス語の発音。しかし、一度正しい綴りの読み方と発音方法を身につけると、その後の全ての分野でのフランス語の習得のスピードがアップします。（会話、リスニング、ライティング、読解）

意外と見落としがちですが、ぐっと通じるようになるには、フランス語らしいイントネーションも必要。パリ塾では発音、イントネーションの指導を大切にしています。

# 2021-22年度 パリ塾の オンライン フランス語クラス

## 初回無料お試しレッスン

オンラインレッスンにはZOOMを使用いたします

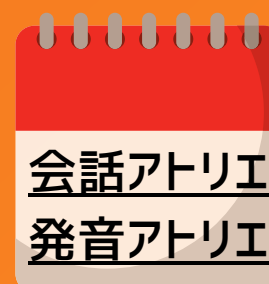


秋学期 2021年 9月13日(月) ~ 2022年2月5日(土)

春学期 2022年 2月7日(月) ~ 2022年7月4日(月)

休校日:フランスの祝日、パリ学校休暇期と調整のための休み数日

日程カレンダーはこちらより



# 2021-22年度オンラインレッスン時間割

※フランス時間

## 総合コース

入門 月 13:00~14:30  
初級1 火 13:00~14:30  
初級2 火 10:00~11:30  
初級4 月 10:00~11:30  
準中級1 木 10:00~11:30  
準中級2 月 13:00~14:30

## 会話アトリエ

A1中盤(初級3、4) 月 12:30~13:30  
A2 (準中級1、2) 月 11:00~12:00

## 会話初心者コース

会話初心者1(入門, 初級1) 木 10:00~11:30

## 綴り字と発音基礎アトリエ

木 13:45~14:45

## 発音矯正アトリエ

金 13:30~14:15  
(初級1レベルより)

## 発音コーチング

## プライベートレッスン

日程はお問い合わせください

## パリ塾 オンラインレッスン 各クラスご案内

# 総合コース (90分) 定員6名

入門・初級は日本人講師、準中級は日本語が堪能なフランス人講師が担当

文法・リスニング・発音矯正・読み書き・会話練習をバランス良く取り入れ、フランス語でのコミュニケーション能力をアップ。

宿題と充実のフォローアップで、週1度のレッスンでも効率よくフランス語が上達。

ベテラン講師に日本語で質問し、フランス語に関する様々なモヤモヤを解消。

日本語で丁寧に指導、フランス語のみの学校で勉強したものの、習得感のない方の再学習にもお勧めです。

※進度調整のためご受講生が1名の場合は70分、2名の場合は80分になります。



# 会話初心者クラス1 (90分) 定員8名

日本人講師による初級会話クラス。

買い物、レストラン、移動、緊急時の対応、病院関係、役所手続きなど、フランスでの日常生活に沿ったシチュエーションの会話を学んでいきます。

※進度調整のためご受講生が1名の場合は70分、2名の場合は80分になります。

# 会話アトリエ (60分) 定員4名

フランス人講師によるレッスン。フランス人と話そうとすると言葉がとっさに出てこない!という状態を打破するためのクラス。

プライベートレッスンとは違い、他の受講生の話し方や注意点も参考になる充実のクラスです。

フランス語でうまく質問できなかったことは、パリ塾の日本人講師に質問して解決!

# 発音矯正アトリエ (45分) 定員3名

フランス語と日本語の発音の違いを知り尽くした、日本人講師によるレッスン。通じるために何よりも大切な韻律（イントネーション、リズム、アクセント）そして、フランス語に特有な美しい音が出せるように、真似をさせるだけでない様々なメソッドを用いてトレーニングします。超少人数制なため、各自の苦手な分野もじっくり向き合い、効率よくフランス語の発音が矯正できます。（初級1レベルより）

# 綴り字と発音基礎アトリエ (60分) 定員6名

フランス語と日本語の発音の違いを知り尽くした、日本人講師によるレッスン。6回のレッスンで、フランス語の綴り字の読み方、発音の基礎を学びます。フランス語の発音は、一度基礎を押さえてしまうと、意味がわからなくても文章が読めてしまうくらい規則的です。発音の基礎を押さえることで、その後のフランス語学習の能率をあげることができます。

- ・フランス語が初めてできちんと発音から入りたい方、
- ・フランス語はすでに学んでいるが発音の基礎を習ったことがない方、にお勧めです。

# 発音コーチング プライベートレッスン(45分)

日本人特有の発音の癖を矯正し、より伝わりやすく綺麗なフランス語のトレーニングをします。発音矯正法をマスターした日本人講師によるプライベートレッスンです。目的に達するために、真似をするだけではない発音矯正から、自宅でのトレーニング方法まで指導します。

第1回目は無料カウンセリング(30分)。その後、各自の課題に沿ったプログラムをご提案いたします。

## 特別学習アトリエ(クラブハウス内)

パリ塾生限定のアトリエです。  
音声のSNSクラブハウス内で行っています。  
パリ塾の授業をご受講の方は無料でご利用いただけます。

時期により、様々なルームが開催されます：

- 会話トレーニング
- 音読ルーム
- 動詞活用ルーム
- 発音トレーニングルーム、など

# パリ塾 オンライン レッスン 受講料

総合コース (定員 1クラス6名まで) 週1回 90分 (1名の場合は70分、2名の場合は80分)  
1期分(春学期) 全16回 495€ 消費税込み(TTC)

会話初心者コース (定員 1クラス8名まで) 週1回 90分 (1名の場合は70分、2名の場合は80分)  
春学期 3月10日(月)の週より 全14回 442€ 消費税込み(TTC)

会話アトリエ (定員 1クラス3名まで) 週1回 60分  
春学期 全16回 334€ 消費税込み(TTC)

綴り字と発音基礎アトリエ (定員 1クラス6名まで) 週1回 60分 ※新規開講特別価格  
春学期 全6回 (5月12日から) 120€ 消費税込み(TTC)

発音矯正アトリエ (定員 1クラス3名まで) 週1回 45分 ※新規開講特別価格  
春学期 1コマ 15€ 3コマよりご予約できます。(間近の連続したコマよりご予約ください)

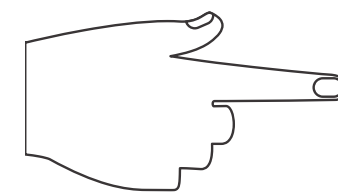
発音コーチング プライベートレッスン (1コマ 45分) 日程はお問い合わせください。  
春学期 1コマ 25€ 講師と日程を合わせる形となります。 ※新規開講特別価格

年間登録料 15ユーロ別途 教材費 別途

2クラス目同時ご受講の場合、低額のクラスの方を10%引き  
随時受講開始可 受講料は開始時期により適宜計算

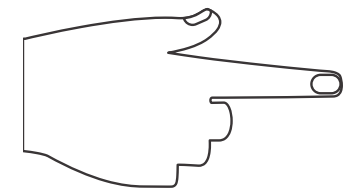
## まずはお試しレッスンから！

パリ塾のレッスンは初回無料でお試しが可能です。  
(総合コース、会話初心者コース、会話、発音アトリエ各1回のみ)



お申し込みはお気軽に、パリ塾サイトのお試しお申し込みフォームより

<https://parisjuku.com/inscription/>



お問い合わせもお気軽に

<https://parisjuku.com/acces/>



## お支払い情報

<お振込先>

PARISJUKU  
IBAN FR78 3000 2004 0100 0037 5420 M95

お手続き後、一言メールでご連絡いただけますと助かります。

フランスの銀行になりますので、日本の銀行からのお支払いの場合は、手数料がかかる場合があります。ご了承ください。

## パリ塾

[parisjuku.com](http://parisjuku.com)

お問い合わせはこちらまで  
[info@parisjuku.com](mailto:info@parisjuku.com)

教室（対面授業開講のときのみ開いています）

35 Rue St Roch 75001 PARIS

メトロ：PYRAMIDES / TUILERIES